

SCHÉMA VĚTRÁNÍ:

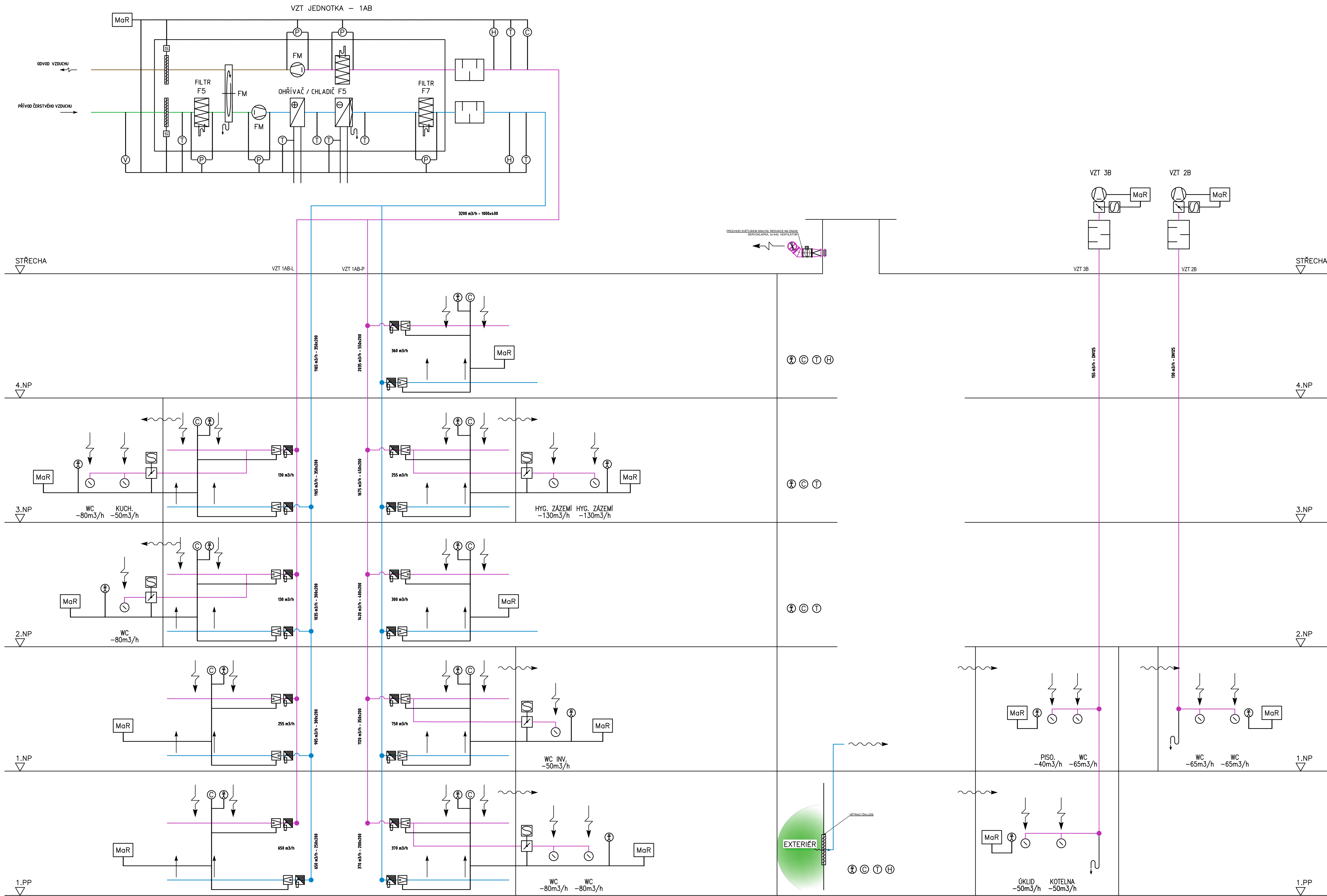


SCHÉMA POŽÁRNÍ VĚTRÁNÍ:

PŘETLAKOVÉ VĚTRÁNÍ CHRÁNĚNÉ ÚNIKOVÉ CESTY JE NAVRŽENO V SOULADU S POŽÁRNĚ BEZPEČNOSTNÍM ŘEŠENÍM, S MINIMÁLNÍ VÝMĚNOU VZDUCHU 10 X ZA HODINU. SCHODIŠTĚ TYPU CHÚC A JSOU NAVRŽENA S NUCENÝM VĚTRÁNÍM ZAJIŠŤUJÍCÍM 10 NÁSOBNOU VÝMĚNOU VZDUCHU ZA HODINU BEZ GARANTOVANÉHO PŘETLAKU. PŘÍVOD VZDUCHU BUDE ZAJIŠTĚN VENTILÁTOREM UMÍSTĚNÝM V PROSTORU ÚNIKOVÉ CHODBY, ODVOD VZDUCHU BUDE NA STŘECHU OBJEKTU PŘES AUTOMATICKY OTVÍRÁVÝ POŽÁRNÍ SVĚTLÍK NAPOJENÝ NA EPS.

